



Enermanagement 2014

Efficienza in, inside and out

Milano, 4 dicembre 2014

Efficienza energetica e mercati dell'elettricità e del gas

Marco De Min

Direzione Mercati

Unità Produzione di energia, fonti rinnovabili ed efficienza energetica

Autorità per l'energia elettrica il gas e il sistema idrico*



sommario

1. gli ambiti di intervento dell'Autorità previsti dal Decreto legislativo 102/2014.
2. meccanismo dei TEE: il nuovo riconoscimento tariffario e la prima applicazione.

1. il D.Lgs. 102/14 di recepimento della Direttiva

Panoramica

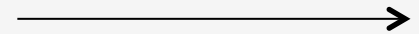
- Target:
 - Obiettivi nazionali indicativi di efficienza energetica al 2020 (art. 3),
 - Regime obbligatorio di efficienza energetica negli usi finali (art. 7);
- Misure settoriali:
 - Edilizia (art. 4),
 - Pubblica Amministrazione: edilizia e acquisti verdi (art. 5 e art. 6),
 - Audit obbligatori per grandi imprese (art. 8),
 - Riscaldamento e raffrescamento (art. 14),
 - Trasformazione, trasmissione e distribuzione dell'energia (art. 15);
- Misure orizzontali:
 - Misura e fatturazione dei consumi (art. 9-11),
 - Sistemi di qualificazione/certificazione e sviluppo mercato servizi energetici (art. 16 e art. 18),
 - Programmi di informazione e sensibilizzazione (art. 12 e 17),
 - Sviluppo di strumenti di finanziamento (art. 20);
- Monitoraggio e *enforcement* (articoli vari; art. 13 e art. 24).



1. il D.Lgs. 102/14 di recepimento della Direttiva – competenza AEEGSI

Art. 7 - regime obbligatorio di efficienza energetica:

- il meccanismo dei Titoli di Efficienza Energetica concorrerà a conseguire almeno il 60% dell'obiettivo cumulato nel periodo 2014-2020;
- ai TEE si affiancano il Conto Energia Termico e le Detrazioni fiscali;
- se i risparmi conseguiti saranno insufficienti rispetto al target, MiSE con MATT, anche su proposta dell'Autorità, introdurranno misure di potenziamento;
- MiSE e MATT, sentita l'Autorità, aggiornano le Linee guida dei TEE.





1. il D.Lgs. 102/14 di recepimento della Direttiva – competenza AEEGSI

Art. 9 – misurazione e fatturazione dei consumi energetici / 1

- Misurazione:
 - (entro 12 mesi per il settore elettrico e gas, 24 mesi per il settore del teleriscaldamento) individuazione delle modalità secondo cui esercenti l'attività di misura forniscono ai clienti finali di energia contatori individuali che riflettano il loro consumo effettivo e forniscano informazioni sul tempo effettivo di utilizzo dell'energia,
 - (entro 24 mesi) predisposizione delle specifiche abilitanti dei sistemi di misurazione intelligenti (smart meters) per fornire ai clienti finali informazioni sul tempo effettivo di utilizzo;
- Fatturazione, individuazione modalità tc:
 - (entro 12 mesi) garantire che entro il 31 dic '14 le informazioni sulle fatture emesse siano precise e fondate sul consumo effettivo di energia,
 - (entro 12 mesi) imprese di distribuzione e vendita permettano al cliente finale di accedere ad informazioni sui consumi storici con dati cumulati (ultimi 3 anni) e dettagliati (g/m/a, ultimi 2 anni),
 - (entro 18 mesi) venditori mettano disposizione i dati di consumo ad un fornitore di servizi energetici, per consentire la valutazione globale dei consumi energetici,
 - assicurarsi che non siano applicati ai clienti finali corrispettivi in fattura per le informazioni;
- avvio del procedimento: delibera 412/2014.

1. il D.Lgs. 102/14 di recepimento della Direttiva – competenza AEEGSI

Art. 9 – misurazione e fatturazione dei consumi energetici / 1

- Delibera 501/2014: progetto Bolletta 2.0 - interventi di adeguamento, razionalizzazione e **semplificazione delle informazioni** contenute nelle bollette, attraverso la definizione di specifici criteri per la trasparenza delle bollette;
- applicazione da settembre 2015 per clienti del servizio elettrico in BT (no illuminazione pubblica e P.A.) e clienti del servizio gas naturale (consumi < 200.000 Smc);
- un solo foglio, semplificazione nei contenuti e nei termini utilizzati, indicazione del costo medio unitario del kWh o Smc come rapporto tra la spesa totale e i consumi fatturati;
- DCO 232/2014: ricognizione delle soluzioni tecnologiche per la messa a disposizione ai clienti finali in BT dei dati di consumo di energia e di prelievo di potenza.

1. il D.Lgs. 102/14 di recepimento della Direttiva – competenza AEEGSI

Art. 11 – trasformazione, trasmissione e distribuzione dell'energia

- (entro giugno 2015) introduzione, nella regolazione della **remunerazione** delle attività di sviluppo e gestione delle reti, di misure che superino componenti che ostacolano l'efficienza;
- adozione disposizione per assicurare priorità di dispacciamento all'energia elettrica prodotta da impianti di cogenerazione ad alto rendimento;
- disposizioni per l'integrazione anche della domanda nei mercati dell'energia e dei servizi;
- disposizioni per l'adeguamento delle componenti della tariffa elettrica per i clienti domestici con l'obiettivo di **superare la struttura progressiva** rispetto ai consumi;
 - procedimento avviato con delibera 204/2013,
 - delibera 205/2014: introduzione (dal 1/07/14) di nuova tariffa "D1", applicabile, a livello sperimentale e su base volontaria, ai soli clienti domestici che riscaldano la propria casa utilizzando esclusivamente pompe di calore elettriche,
 - prezzo di ogni kWh consumato costante, cioè indipendente dai consumi annui totali;
- avvio del procedimento: delibera 412/2014 (escluso TLR);
- prossimo passaggio: proposte sull'eliminazione della progressività.

1. il D.Lgs. 102/14 di recepimento della Direttiva – competenza AEEGSI

Art. 10 – Teleriscaldamento / teleraffrescamento e acqua calda sanitaria

- definizione (entro 24 mesi) di:
 - standard di continuità, qualità e sicurezza del servizio, degli impianti e dei sistemi di contabilizzazione,
 - criteri per la determinazione delle tariffe di allacciamento delle utenze alla rete e le modalità per l'esercizio del diritto di scollegamento,
 - tariffe di cessione del calore, nei casi di nuove reti qualora sussista l'obbligo di allacciamento alla rete di **teleriscaldamento**,
 - modalità con cui i gestori delle reti rendono pubblici i prezzi per la fornitura del calore, l'allacciamento e la disconnessione, le attrezzature accessorie,
 - condizioni di riferimento per la connessione alle reti, per favorire l'integrazione di nuove unità di generazione del calore e il recupero del calore utile in ambito locale;
- poteri di controllo, ispezione e sanzione ex Legge istitutiva;
- avvio del procedimento: delibera 411/2014:
 - costituzione di Gruppo di lavoro,
 - Rapporto ricognitivo entro fine 2014.

2. Il meccanismo dei titoli di efficienza energetica

- Definizione delle nuove regole per la determinazione del contributo tariffario per gli anni d'obbligo dal 2013 al 2016 (delibera 13/2014);

- Definizione delle modalità di applicazione per i grandi progetti (> 35 ktep/anno) (delibera 107/2014):
 - possibilità di scelta (univoca) da parte del proponente di usufruire o meno del valore costante dei TEE;
 - definizione del valore costante riconosciuto per l'intera vita utile del grande progetto:
 - ✓ cap = media dei contributi riconosciuti nei tre anni precedenti,
 - ✓ rapporto tra i costi di investimento effettivamente sostenuti (oggetto di valutazione) e il numero di tee che si stima possano essere ottenuti,
 - ✓ i costi di investimento comprensivi di sovra-remunerazione (tasso di attualizzazione = WACC) e al netto dei minori costi derivanti dall'efficienza energetica;

- prima applicazione della d. 13/2014: determinazione del contributo tariffario definitivo (anno d'obbligo 2013) e del contributo tariffario preventivo (anno d'obbligo 2014) (determina DMEG 9/2014).

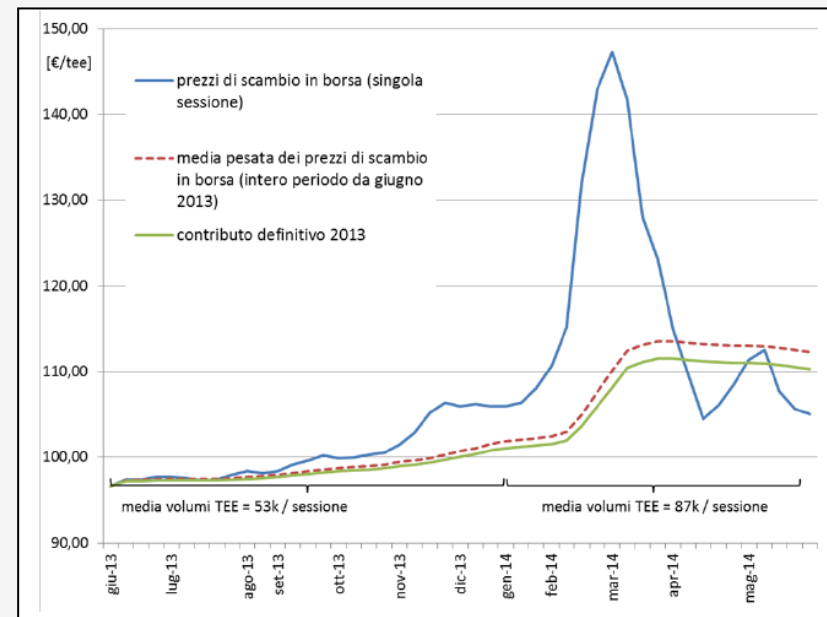
2. Il meccanismo dei titoli di efficienza energetica

▪ Delibera 13/2014:

- definizione del **contributo tariffario preventivo** per l'anno d'obbligo **2013** pari a 96,43 €/TEE, in funzione di:
 - ✓ valore medio degli scambi di titoli [periodo giu'11 – mag'13] = 103,69 €/TEE,
 - ✓ aumento dei prezzi dell'energia per i clienti domestici periodo ott'11 – mar'13] = 14%;

▪ Determina DMEG 9/2014:

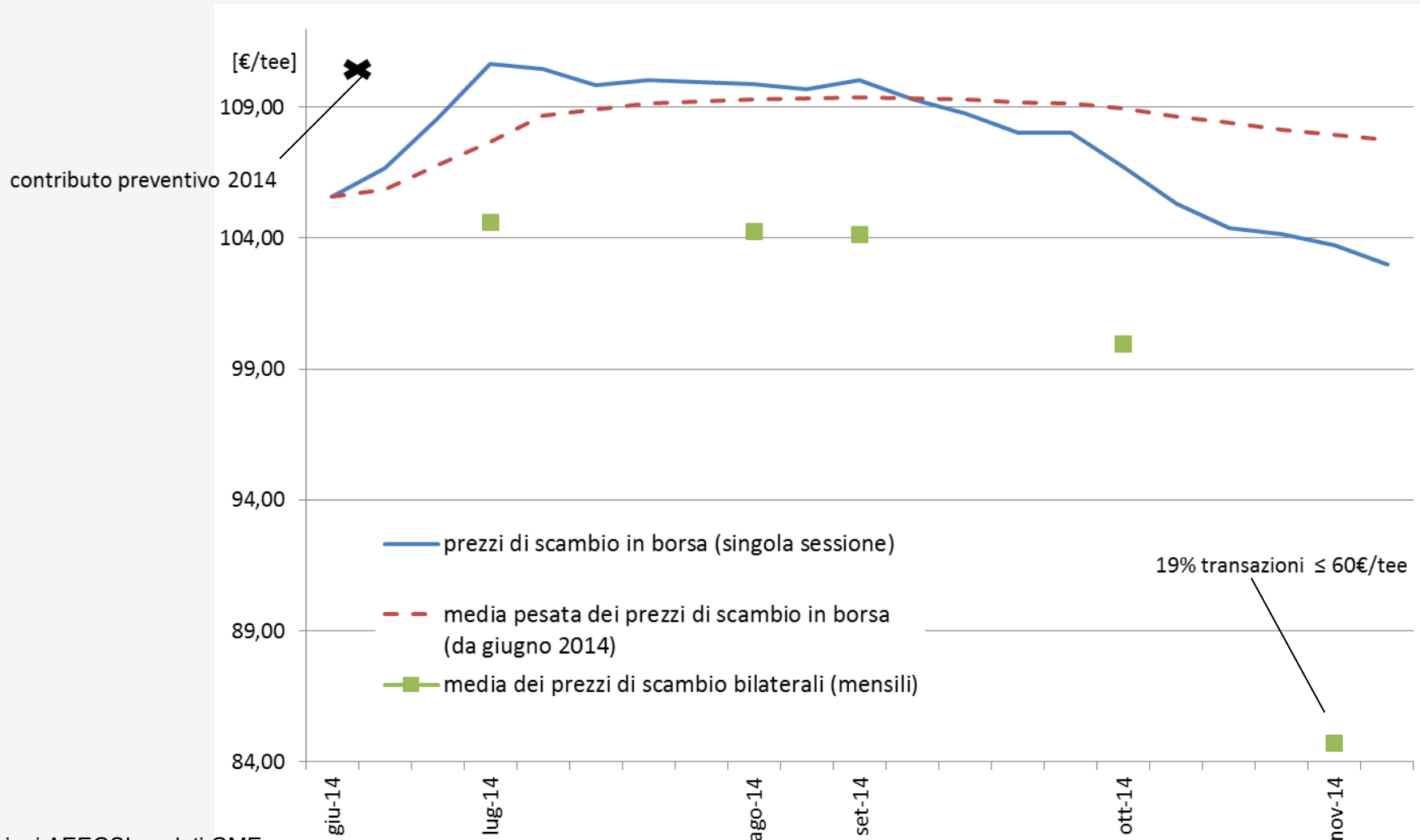
- definizione del **contributo definitivo** per l'a.o. **2013**, pari a 110,27 €/TEE, in funzione di:
 - ✓ valore preventivo 2013 (cfr. sopra),
 - ✓ media pesata dei prezzi di scambio [periodo giu'13 – mag'14] = 112,27 €/TEE;



- definizione del **contributo preventivo** per l'a.o. **2014**, pari a 110,39 €/TEE, in funzione di:
 - ✓ valore definitivo 2013 (cfr. sopra),
 - ✓ diminuzione dei prezzi dell'energia per i clienti domestici [periodo apr'13 – mar'14] = + 0,2267.

2. Il meccanismo dei titoli di efficienza energetica: formazione del contributo definitivo 2014

Andamento borsa e bilaterali nel periodo rilevante per la determinazione del **contributo definitivo 2014**:





Grazie per l'attenzione

Autorità per l'energia elettrica il gas ed il sistema idrico

Direzione mercati

**Unità Produzione di energia, fonti rinnovabili
ed efficienza energetica**

piazza Cavour, 5
20121 Milano

mdemin@autorita.energia.it

mercati@autorita.energia.it

t: 0265565290

f: 0265565265